

NEUBAU DER ORTSUMGEHUNG JORK
IM ZUGE DER K 26

Karte Nr. 5

Bestandskarte Brutvögel

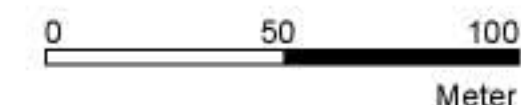
Stand 02.08.2009

Legende

 Untersuchungsgebiet

Brutbestand/-reviere	Anzahl	Nahrungsgäste und Durchzügler
A	14	Austernfischer
Ba	1	Bekassine
B	10	Birkenzeisig
Bm	5	Bläßhuhn
Dg	17	Blaukehlchen
F	10	Braunkehlchen
Fa	4	Dohle
Fe	2	Eichelhäher
Fs	1	Elster
Gf	4	Flußregenpfeifer
Gg	6	Gelbspötter
Gl	4	Graureiher
Gr	3	Hausperling
Hä	9	Kiebitz
He	5	Kormoran
Hr	1	Mehlschwalbe
K	8	Mäusebussard
Mg	4	Misteldrossel
Rk	1	Mauersegler
Rei*	1	Rauchschwalbe
Ro	4	Star
Rt	2	Sturmmöwe
Sd	5	Steinschmätzer
Sti	3	Straßentaube
Sto*	6	Turmfalke
Su	14	Türkentaube
Tr	8	
Wm	2	
Wo	1	
Z	12	
Zi	13	

*Fundorte Junge führender Weibchen

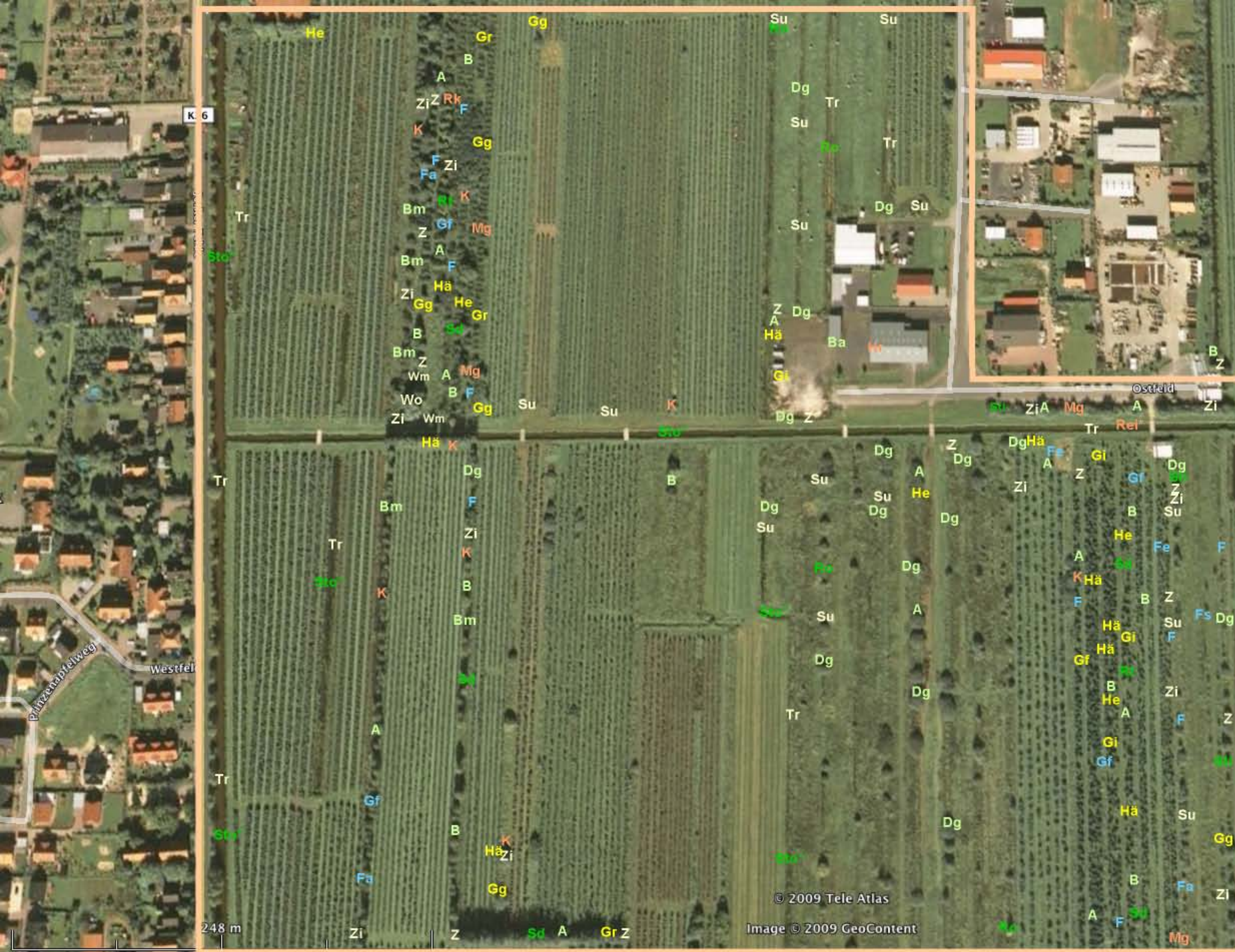


THEIS SUMFLETH - DIPL. ING. LANDESPFLEGE
GARTEN- UND LANDSCHAFTSARCHITEKT BDLA
Bergfried 16a
21720 Guderhandviertel
Tel.: 04142/3551
Fax.: 04142/1434

Bearbeitung:
Dipl. Biol. Scott Wischhof

01.08.2009

Sichthöhe 887 m



© 2009 Tele Atlas

Image © 2009 GeoContent